



CAISSE CANTONALE VAUDOISE
DE COMPENSATION AVS

RAPPORT DE GESTION 2014

CAISSE CANTONALE VAUDOISE
DE COMPENSATION AVS

TABLE DES MATIÈRES

• La Caisse cantonale vaudoise de compensation AVS	2
• Champ d'activités	3
• Organisation	4
• Affiliation	5
• Cotisations	6
• Prestations	7
• PC Familles et rente-pont	8
• Caisse AVS professionnelle agricole et viticole Agrivit	9
• Caisse cantonale d'allocations familiales	10
• Contentieux	11
• Recours contre le tiers responsable	11
• Comptes	12 – 14
• Remerciements	15
• Conseil	16

PRÉSENTATION

LA CAISSE ET SES INSTITUTIONS EN CHIFFRES GLOBAUX

- 100'600 affiliés AVS •
- 40'200 affiliés AF •
- 89'968 bénéficiaires de rentes AVS/AI •
- 28'642 bénéficiaires de PC •
- 31'509 bénéficiaires d'AF •
- 1'968 bénéficiaires d'AF agricoles (*LFA*) •
- 2.720 milliards de francs de prestations versées •
(*prestations fédérales et cantonales*)

CHAMP D'ACTIVITÉS

CRÉÉE EN 1948, LA CAISSE CANTONALE VAUDOISE DE COMPENSATION EXÉCUTE LES TÂCHES SUIVANTES, QUI LUI SONT DÉLÉGUÉES PAR LA CONFÉDÉRATION :

- Perception des cotisations AVS/AI et versement des prestations AVS et des prestations monétaires AI.
- Perception des cotisations APG et versement des allocations pour perte de gain en faveur des personnes servant dans l'armée ou dans la protection civile ainsi que les allocations de maternité fédérale.
- Perception des cotisations et versement des allocations familiales fédérales dans l'agriculture.
- Perception des cotisations de l'assurance-chômage.
- Surveillance de ses membres concernant l'affiliation obligatoire à une institution reconnue de prévoyance professionnelle et à une assurance-accidents.
- Recours contre le tiers responsable.

Gère, avec l'approbation de la Confédération, la Caisse professionnelle de compensation AVS agricole et viticole FRV (*Agrivit*).

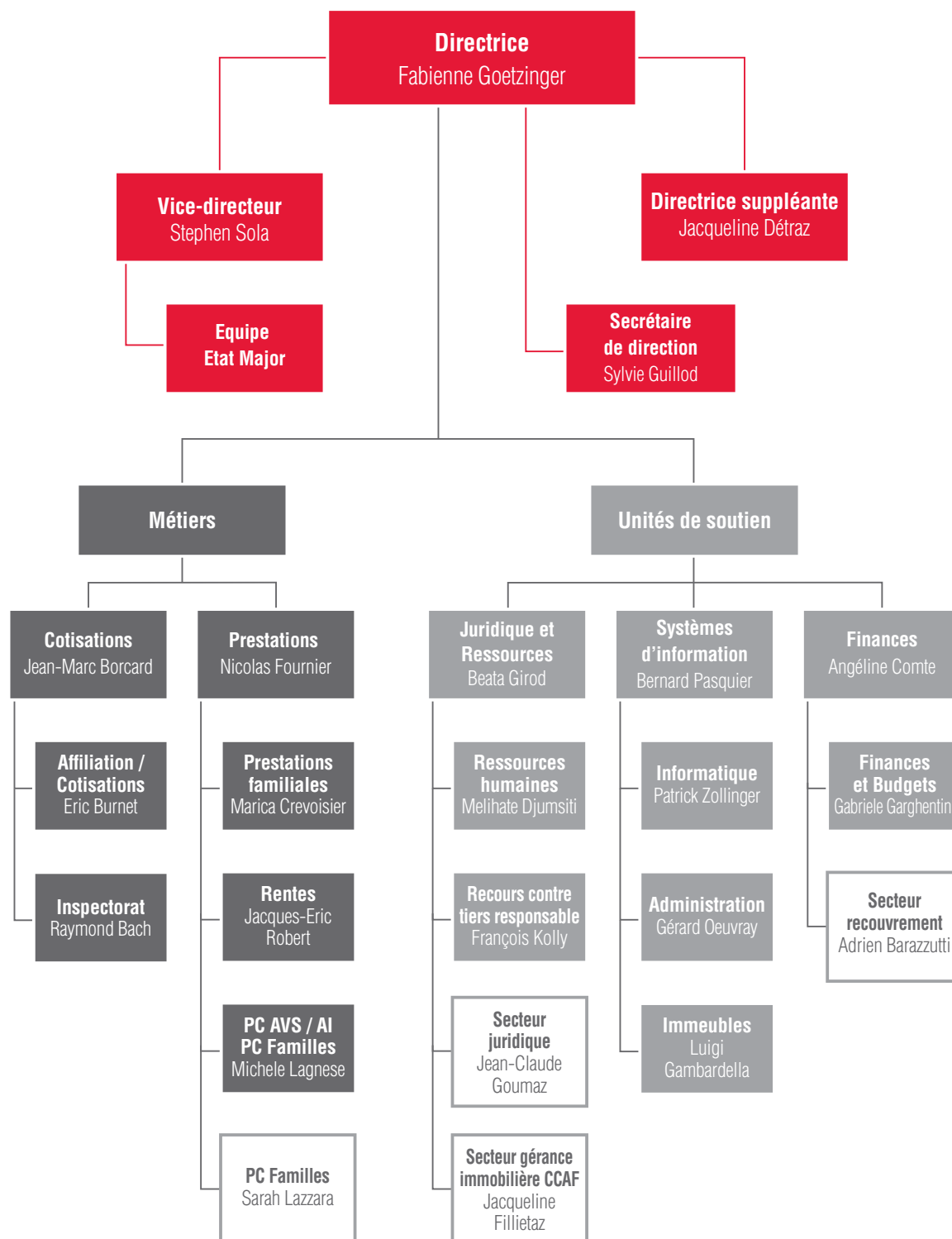
EXÉCUTE, AVEC L'APPROBATION DE LA CONFÉDÉRATION, LES TÂCHES SUIVANTES, QUI LUI SONT DÉLÉGUÉES PAR LE CANTON :

- Fixation et versement des prestations complémentaires AVS/AI (*Loi vaudoise sur les PC du 13.11.2007*).
- Fixation et versement des prestations cantonales pour familles et de la rente-pont (*Loi vaudoise LPCFam du 23.11.2010*).
- Gestion et administration de la Caisse cantonale d'allocations familiales du canton de Vaud (*Loi vaudoise LAFam du 23.09.2008*).
- Perception des cotisations professionnelles aux exploitants et/ou propriétaires de domaines agricoles et viticoles et versement des allocations de famille (*Charte sociale agricole du 29.11.1965*).

La Caisse cantonale a une Agence de type A sur le territoire de la Commune de Lausanne, qui assume les tâches suivantes : encaissement des cotisations AVS/AI/APG/AC et AF, versement des rentes AVS/AI, des prestations complémentaires, des PC Familles et rente-pont, des APG aux militaires et en cas de maternité, et des allocations familiales.

Le canton de Vaud compte par ailleurs 38 agences d'assurances sociales réparties en 9 régions d'action sociale (*hormis Lausanne*), qui apportent un appui à la population et aux affiliés et assurés de la Caisse.

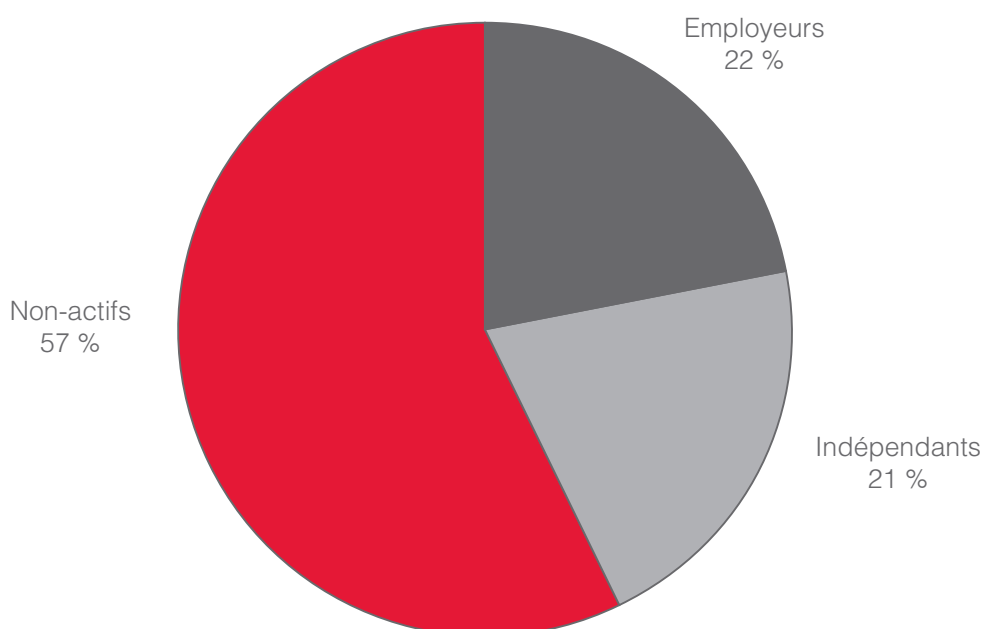
ORGANISATION



AFFILIATION

Affiliés AVS au cours de l'année	2013	2014	Variations	
			En nombre	En %
Indépendants	19'342	20'169	827	4.28
Employeurs	21'057	21'555	498	2.37
Non-actifs	50'742	55'084	4'342	8.56
Total	91'141	96'808	5'667	6.22

RÉPARTITION DES AFFILIÉS



Parmi les non-actifs, on compte 8'879 étudiants et 27'043 personnes qui paient la cotisation minimum.

	2013	2014
Transferts aux caisses professionnelles	125	88

COTISATIONS

Cotisations	2013	2014	Variations	
			En CHF	En %
Personnelles	121'378'762	123'696'365	2'317'603	1.91
Paritaires (<i>employeurs</i>)	805'027'738	838'210'424	33'182'686	4.12
Assurance-chômage	166'906'036	173'409'044	6'503'008	3.90
Régime fédéral des allocations familiales dans l'agriculture (<i>LFA</i>)	2'683'088	2'753'948	70'860	2.64
Intérêts moratoires	3'943'212	4'697'345	754'133	19.12
Intérêts rémunérateurs	-1'162'286	-1'455'966	-293'680	25.27
Total	1'098'776'550	1'141'311'160	42'534'610	3.87

Contrôles d'employeurs	2013	2014	Variations	
			En chiffres	En %
Contrôles	943	904	-39	-4.14
Montants repris	2'054'414	1'366'338	-688'076	-33.49
Montants remboursés	67'054	125'665	58'611	87.41

La diminution du nombre des contrôles provient du fait qu'en 2014 de nombreux contrôles importants ont porté sur plusieurs jours, voire sur une semaine ou plus (*CHUV, départements de l'Etat notamment*).

Les montants indiqués aux pages 6 à 10 ne tiennent pas compte des sommes à restituer, intérêts, etc.

PRESTATIONS

	2013	2014	Variations	
			En chiffres	En %
Rentes AVS				
Bénéficiaires	66'532	68'001	1'469	2.21
Montants	1'381'116'558	1'419'146'831	38'030'273	2.75
Rentes AI				
Bénéficiaires	18'644	18'493	-151	-0.81
Montants	312'632'151	316'512'932	3'880'781	1.24
Allocations pour impotents AVS/AI				
Bénéficiaires	5'877	5'934	57	0.97
Montants	57'660'961	56'548'622	-1'112'339	-1.93
Indemnités journalières AI				
Bénéficiaires	2'156	2'228	72	3.34
Montants	34'560'235	35'809'622	1'249'387	3.62
Intérêts moratoires sur prestations AVS/AI	716'255	589'830	-126'425	-17.65

APG militaires				
Demandes	19'905	21'247	1'342	6.74
Montants	27'995'950	30'285'768	2'289'818	8.18
APG maternité				
Demandes	2'294	2'598	304	13.25
Montants	25'296'016	33'654'833	8'358'817	33.04

Allocations familiales agricoles (LFA)				
Bénéficiaires	1'998	1'968	-30	-1.50
Montants	9'813'660	9'637'906	-175'754	-1.79

Prestations complémentaires AVS/AI				
Bénéficiaires	28'050	28'642	592	2.11
Montants	404'236'259	436'132'085	31'895'826	7.89
Montants frais de soins	55'786'171	53'446'446	-2'339'725	-4.19

PC FAMILLES ET RENTE-PONT

	2013	2014	Variations	
			En chiffres	En %
PC Familles				
Bénéficiaires	2'160	2'693	533	24.68
Montants	23'358'855	35'899'157	12'540'302	53.69
Montants frais de soins et de garde	3'146'581	6'283'154	3'136'573	99.68
Rente-pont				
Bénéficiaires	308	517	209	67.86
Montants	7'578'659	13'408'725	5'830'066	76.93
Montants frais de soins	213'939	448'712	234'773	109.74

Les PC Familles et la rente-pont ont été introduites le 1^{er} octobre 2011. Le traitement des demandes et le versement des prestations ont été confiés à la Caisse cantonale AVS, avec la collaboration des Agences, dans le cadre de la constitution du dossier.

Le financement des PC Familles est assuré par une contribution de l'Etat à laquelle les Communes participent, et par des cotisations à charge des employeurs, des salariés et des indépendants. Les Caisses d'allocations familiales actives dans le canton de Vaud sont chargées d'encaisser les cotisations de ce régime.

En 2014, aucune modification importante n'a impacté le régime des PC Familles au niveau légal ou réglementaire. Deux ans après son entrée en vigueur, ce régime a fait l'objet d'une revue menée par l'Unité de contrôle et d'appui en organisation et management (*UCA*) de l'Etat de Vaud afin de dresser un premier bilan et d'apprécier les potentiels d'amélioration du processus.

L'extension du remboursement des frais de traitement liés à la maladie à tous les membres de la famille, y compris les enfants de plus de 6 ans, intervenue en 2013, explique, conjointement à l'augmentation du nombre de bénéficiaires, l'augmentation globale enregistrée en 2014 concernant le montant global des frais de soins remboursés.

En ce qui concerne la rente-pont, l'abaissement de l'âge d'accès à 62 ans pour les hommes et 61 ans pour les femmes, prévu pour les seuls bénéficiaires en provenance du revenu d'insertion (*RI*), justifie l'augmentation enregistrée en 2014 du nombre de bénéficiaires de ce régime.

CAISSE CANTONALE VAUDOISE DE COMPENSATION AVS – AGRIVIT

	2013	2014	Variations	
			En chiffres	En %
Affiliations / Cotisations				
Affiliés (<i>exploitants indépendants</i>)	3'868	3'843	-25	-0.65
Cotisations AVS/AI/APG	21'782'646	21'406'550	-376'096	-1.73
Intérêts moratoires	265'479	389'580	124'101	46.75
Intérêts rémunérateurs	524'256	750'416	226'160	43.14
Rentes AVS				
Bénéficiaires	3'282	3'270	-12	-0.37
Montants	69'379'695	69'542'323	162'628	0.23
Rentes AI				
Bénéficiaires	224	204	-20	-8.93
Montants	4'004'240	3'800'216	-204'024	-5.10
Allocations pour impotents AVS/AI				
Bénéficiaires	73	84	11	15.07
Montants	663'666	808'756	145'090	21.86
Indemnités journalières AI				
Bénéficiaires	4	9	5	125.00
Montants	48'955	99'361	50'406	102.96
Intérêts moratoires sur prestations AVS/AI	3'331	2'256	-1'075	-32.27
APG militaires				
Demandes	221	214	-7	-3.17
Montants	398'726	315'018	-83'708	-20.99
APG maternité				
Demandes	7	6	-1	-14.29
Montants	61'583	64'053	2'470	4.01
Charte sociale agricole - cotisations d'assurance professionnelle CAP				
Affiliés	6'338	6'188	-150	-2.37
Montants	4'904'992	5'313'082	408'090	8.32
Charte sociale agricole - allocations familiales professionnelles				
Bénéficiaires	1'656	1'622	-34	-2.05
Montants	2'840'158	2'758'230	-81'928	-2.88

CAISSE CANTONALE D'ALLOCATIONS FAMILIALES

	2013	2014	Variations	
			En chiffres	En %
AF aux salariés				
Affiliés	21'443	21'949	506	2.36
Cotisations	172'032'534	175'911'627	3'879'093	2.25
Bénéficiaires	26'769	27'211	442	1.65
Montants versés	153'370'650	166'603'165	13'232'515	8.63
AF aux non-actifs				
Bénéficiaires	2'329	2'555	226	9.70
Montants versés	15'588'303	18'290'674	2'702'371	17.34
AF aux indépendants				
Affiliés	19'884	18'269	-1'615	-8.12
Cotisations	6'239'980	10'363'143	4'123'163	66.08
Bénéficiaires	1'617	1'743	126	7.79
Montants versés	10'079'462	12'066'673	1'987'211	19.72
Allocations de maternité cantonale				
Bénéficiaires	1'886	1'752	-134	-7.10
Montants versés	4'683'580	4'734'570	50'990	1.09
Fonds cantonal pour la famille				
Bénéficiaires	507	563	56	11.05
Montants versés	902'356	1'023'558	121'202	13.43
Charte sociale agricole - contribution de solidarité agricole				
Affiliés	964	918	-46	-4.77
Cotisations	105'186	100'932	-4'254	-4.04
Charte sociale agricole - allocations familiales				
Bénéficiaires	1	1	0	0.00
Montants	2'160	1'080	-1'080	-50.00

CONTENTIEUX

Oppositions	Enregistrées		Liquidées		En cours	
	2013	2014	2013	2014	2013	2014
Cotisations AVS	639	617	730	608	79	88
Prestations fédérales AVS/APG/Amat/LFA	71	58	86	67	18	9
Allocations familiales	75	60	89	56	6	10
PC	388	360	445	335	105	130
PC familles - rente-pont	57	66	25	77	42	31
Allocation cantonale maternité	3	5	3	4	0	1
FCF	0	0	0	0	0	0
Total	1'233	1'166	1'378	1'147	250	269

Recours	Enregistrés		Liquidés		En cours	
	2013	2014	2013	2014	2013	2014
Recours au Tribunal cantonal	70	44	93	59	67	52
Recours au Tribunal fédéral	8	10	9	10	10	10
Total	78	54	102	69	77	62

RECOURS CONTRE LE TIERS RESPONSABLE

	Enregistrés		Liquidés		En cours	
	2013	2014	2013	2014	2013	2014
Recours	1'228	1'126	1'394	1'208	657	575
2013			2014			
Montants facturés	6'332'297		8'581'915			
Montants encaissés	5'524'272		5'426'068			

COMPTES

Régimes fédéraux	2013	2014	Variations	
			En CHF	En %
Cotisations AVS/AI/APG	924'852'338	960'359'906	35'507'568	3.84
Cotisations AC	165'862'846	172'272'804	6'409'958	3.86
Prestations AVS	-1'406'792'339	-1'438'845'983	-32'053'644	2.28
Prestations AI	-415'425'707	-422'448'851	-7'023'144	1.69
Allocations pour perte de gain	-52'766'738	-63'513'215	-10'746'477	20.37
Régime des AF dans l'agriculture	-7'232'723	-7'078'916	153'807	-2.13
Redistribution de la taxe CO2 ¹⁾	-1'345'585	-4'229'083	-2'883'498	214.29
Excédent de dépenses	-792'847'908	-803'483'337	-10'635'429	1.34

¹⁾ Le taux de redistribution étant différent (0.192 ‰ en 2013 et 0.0573 ‰ en 2014), il n'y a pas de comparaison possible.

COMPTES

Compte d'administration Bilan au 31 décembre	31.12.2013	31.12.2014	Variations	
Actif			En CHF	En %
Actifs circulants	24'532'190	21'447'652	-3'084'538	-12.57
Trésorerie	15'073'879	15'896'747	822'868	5.46
Créances clients	3'191'305	3'606'582	415'277	13.01
Avoir envers le secteur comptable 1 ¹⁾	5'342'069	0	-5'342'069	-100.00
Autres créances à court terme	459'393	1'496'854	1'037'461	225.83
Actifs transitoires	465'544	447'469	-18'075	-3.88
Actifs immobilisés	16'558'758	24'520'861	7'962'103	48.08
Placements	7'428'200	7'404'780	-23'420	-0.32
Immeubles 2 ²⁾	6'858'268	15'031'556	8'173'288	119.17
Mobilier, machines, informatique	2'272'290	2'084'525	-187'765	-8.26
Total des actifs	41'090'948	45'968'513	4'877'565	11.87
Passif				
Fonds étrangers	4'873'875	9'346'386	4'472'511	91.76
Dettes à court terme	1'719'642	5'378'557	3'658'915	212.77
Provisions	2'225'540	3'684'460	1'458'920	65.55
Passifs transitoires	928'693	283'369	-645'324	-69.49
Fonds propres	36'217'073	36'622'127	405'054	1.12
Réserves générales	35'894'122	36'217'072	322'950	0.90
Report à compte nouveau	322'951	405'055	82'104	25.42
Total des passifs	41'090'948	45'968'513	4'877'565	11.87

¹⁾ Au sens des Directives de l'OFAS sur les mouvements de fonds, le secteur comptable 1 sert à la gestion de la trésorerie et comprend tous les comptes financiers et de régularisation qui ne sont pas attribuables à un autre secteur comptable spécifique.

²⁾ L'augmentation de la valeur des immeubles est expliquée par un acompte versé pour l'achat du nouvel immeuble administratif.

COMPTES

Compte d'administration	2013	2014	Variations	
Charges			En CHF	En %
Charges de personnel	22'305'600	23'661'278	1'355'678	6.08
Frais de locaux	766'774	632'082	-134'692	-17.57
Frais généraux et divers	1'185'109	1'325'018	139'909	11.81
Informatique	2'822'596	3'542'435	719'839	25.50
Consultants externes	464'119	199'492	-264'627	-57.02
Frais des activités métier	6'836'525	7'445'090	608'565	8.90
Charges à refacturer aux autres institutions	614'670	958'655	343'985	55.96
Total des charges d'administration	34'995'393	37'764'050	2'768'657	7.91
Produits				
Contribution en faveur de la Caisse	-13'206'019	-13'705'892	-499'873	3.79
Résultat des poursuites et sommations	-1'695'062	-1'776'457	-81'395	4.80
Produits pour prestations de service	-448'189	-437'478	10'711	-2.39
Indemnités pour les frais d'administration	-19'060'097	-21'206'303	-2'146'206	11.26
Remboursements FORCCLA / RTR	-986'789	-1'010'005	-23'216	2.35
Total des prestations d'administration	-35'396'156	-38'136'135	-2'739'979	7.74
Résultat de la fortune	77'812	-32'970	-110'782	-142.37
Bénéfice de l'exercice	-322'951	-405'055	-82'104	25.42

REMERCIEMENTS

Nos remerciements vont à nos clients pour la confiance témoignée, aux partenaires, organes et autorités qui nous ont apporté leur soutien et leur collaboration, aux agences d'assurances sociales, ainsi qu'à tous les collaborateurs pour l'immense travail fourni durant cette année 2014.

Fabienne Goetzinger

Pierre-Yves Maillard

La directrice

Le président du Conseil d'administration

CONSEIL

COMPOSITION

Président

M. Pierre-Yves MAILLARD

Conseiller d'Etat, Chef du Département de la santé et de l'action sociale (DSAS), Lausanne

Remplaçant

M. Fabrice GHELFI

Chef du Service des assurances sociales et de l'hébergement (SASH), Lausanne

Membre de la Délégation des affaires du personnel

Membre de la Délégation financière et d'audit

Membres

M. Julien CUÉREL

Syndic de Baulmes

Membre de la Délégation financière et d'audit

M. Yves DEFFERRARD

Responsable du secteur industrie, Unia Région Vaud

Membre de la Délégation des affaires du personnel

M. Philippe DIESBACH

Président de Patrimob SA, Lausanne

Président de la Délégation des affaires immobilières

Mme Françoise FAVRE

Cheffe de l'instance juridique, Service de l'emploi, Lausanne

Membre de la Délégation des affaires immobilières

M. Jean HEIM

Avocat, Lausanne

Président de la Délégation financière et d'audit

Membre de la Délégation des affaires du personnel

Mme Marianne KELLER

Assistante postale et conseillère communale, La Tour-de-Peilz

Présidente de la Délégation des affaires du personnel

M. Philippe MEYLAN

Administrateur de sociétés

Membre de la Délégation des affaires immobilières

M. Yves PELLAUX

Agriculteur, Président de Prométerre, Pomy

M. Marc VUILLEUMIER

Directeur des Sports, de l'intégration et de la protection de la population, Lausanne

Membre de la Délégation des affaires du personnel

Composition au 31.12.2014

