



RAPPORT DE GESTION 2011

CAISSE CANTONALE VAUDOISE
DE COMPENSATION AVS

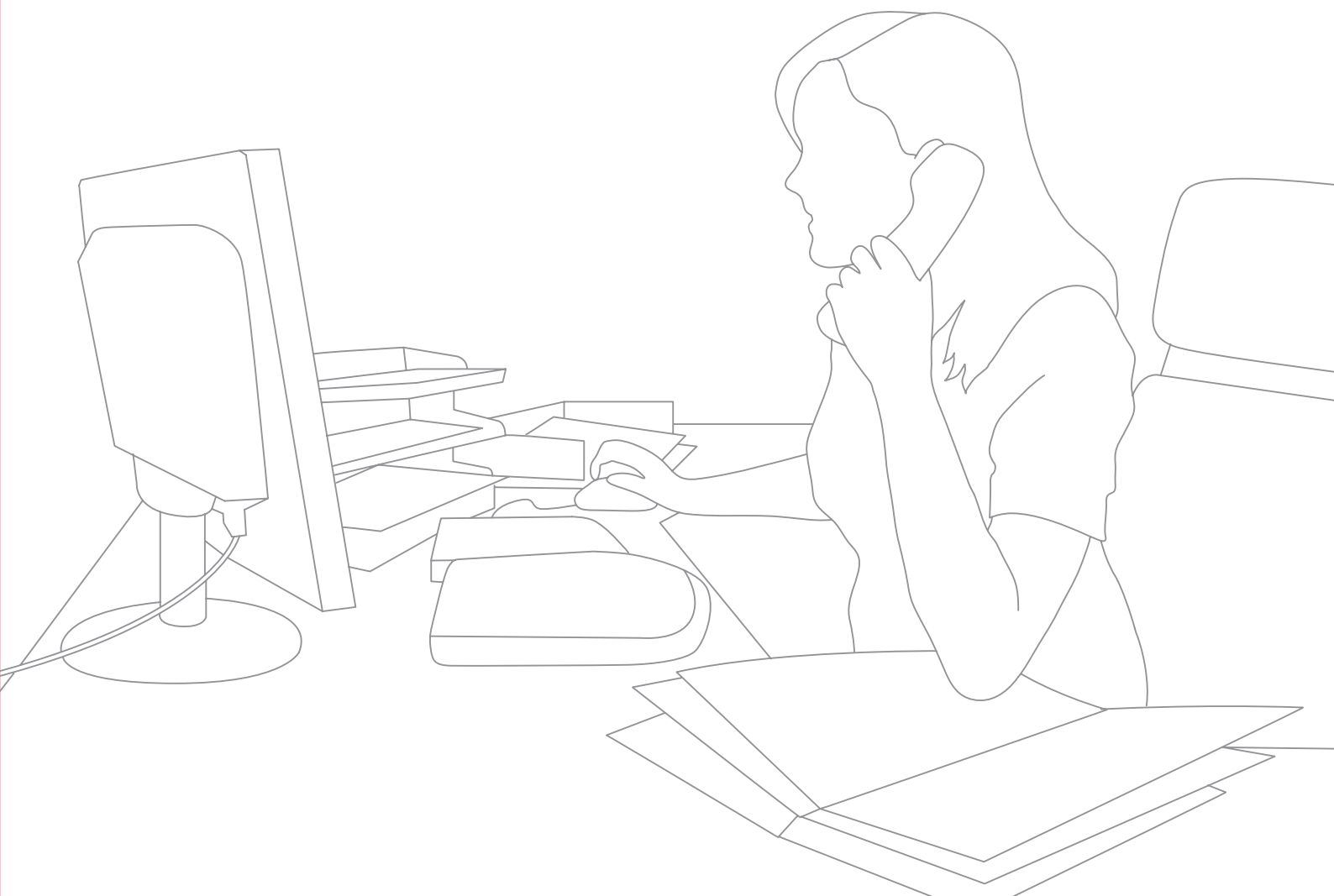


TABLE DES MATIÈRES

La Caisse cantonale vaudoise de compensation AVS	2
Champ d'activités	3
Organisation	4
Affiliation	5
Cotisations	6
Prestations	7
PC Familles et Rente-Pont	8
La Caisse AVS professionnelle agricole et viticole Agrivit	9
La Caisse cantonale d'allocations familiales	10
Contentieux	11
Recours contre le tiers responsable	11
Comptes	12-14
Remerciements	15
Conseil	16



PRÉSENTATION

CAISSE CANTONALE VAUDOISE DE COMPENSATION

78'000 affiliés AVS

86'000 bénéficiaires de rentes AVS/AI

26'800 bénéficiaires de PC

32'500 bénéficiaires d'AF

2,430 milliards de prestations versées
(prestations fédérales et cantonales)



CHAMP D'ACTIVITÉS

CRÉÉE EN 1948, LA CAISSE CANTONALE VAUDOISE DE COMPENSATION EXÉCUTE LES TÂCHES SUIVANTES, QUI LUI SONT DÉLÉGUÉES PAR LA CONFÉDÉRATION :

- Perception des cotisations AVS/AI et versement des prestations AVS et des prestations AI en collaboration avec les offices AI.
- Perception des cotisations APG et versement des allocations pour perte de gain en faveur des personnes servant dans l'armée ou dans la protection civile ainsi que les allocations de maternité fédérale.
- Perception des cotisations et versement des allocations familiales fédérales dans l'agriculture.
- Perception des cotisations de l'assurance-chômage.
- Surveillance de ses membres concernant l'affiliation obligatoire à une institution reconnue de prévoyance professionnelle, et à une assurance-accidents.
- Recours contre le tiers responsable.

Gère, avec l'approbation de la Confédération, la Caisse professionnelle de compensation AVS agricole et viticole FRV (Agrivit).

EXÉCUTE, AVEC L'APPROBATION DE LA CONFÉDÉRATION, LES TÂCHES SUIVANTES, QUI LUI SONT DÉLÉGUÉES PAR LE CANTON :

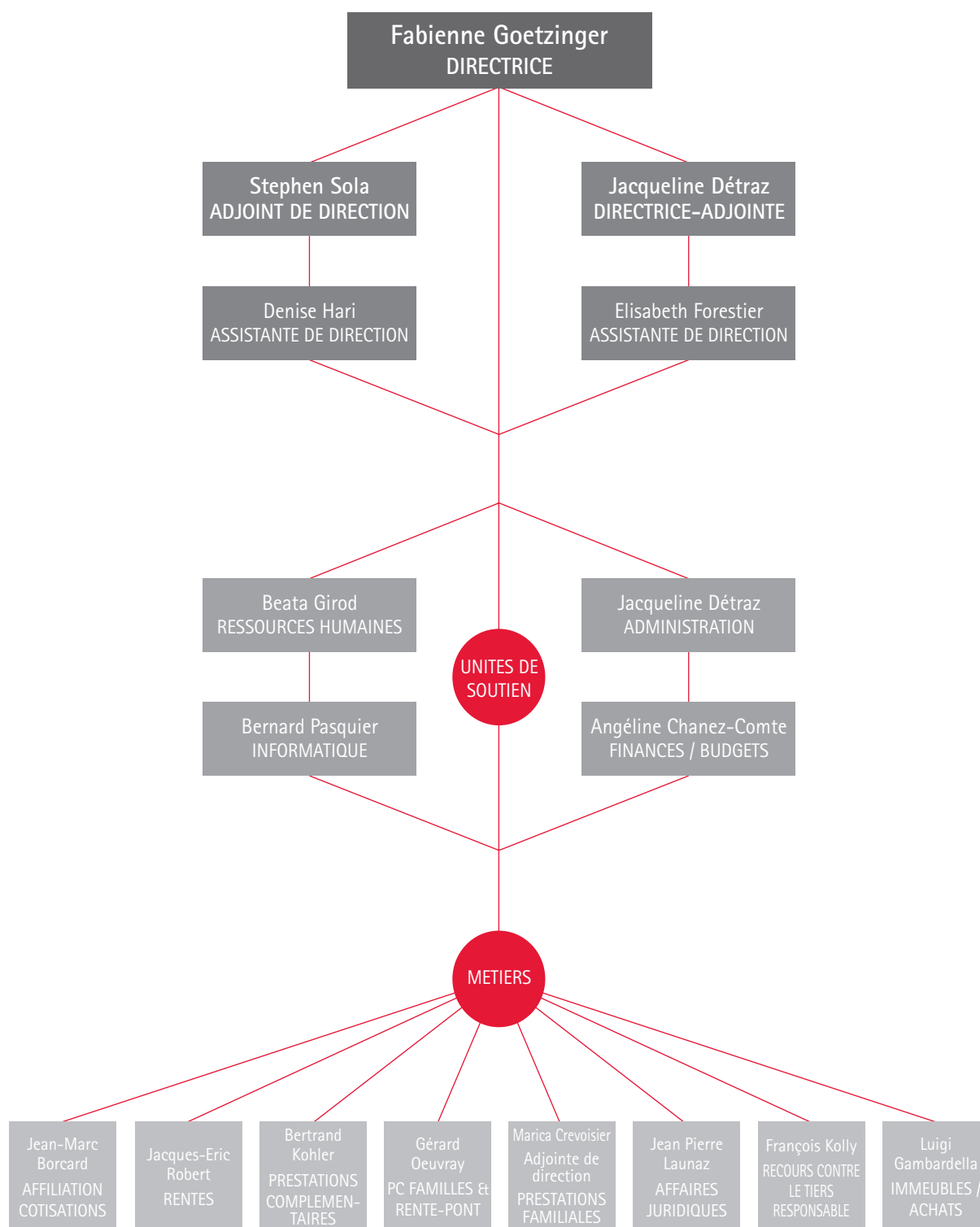
- Fixation et versement des prestations complémentaires AVS/AI (*Loi vaudoise sur les PC du 13.11.2007*).
- Fixation et versement des prestations cantonales pour familles et de la rente-pont (*Loi vaudoise LPCFam du 23.11.2010*).
- Gestion et administration de la Caisse cantonale d'allocations familiales du canton de Vaud (*Loi vaudoise du 23.09.2008*).
- Perception des cotisations professionnelles aux exploitants et/ou propriétaires de domaines agricoles et viticoles et versement des allocations de famille (*Charte sociale agricole du 29.11.1965*).

La Caisse cantonale a une Agence de type A sur le territoire de la Commune de Lausanne, qui assume les tâches suivantes : encaissement des cotisations AVS/AI/APG/AC et AF, versement des rentes AVS/AI, des prestations complémentaires, des PC Familles et rente-pont, des APG aux militaires et en cas de maternité, et des allocations familiales.

Le canton de Vaud compte par ailleurs 40 agences d'assurances sociales réparties en 9 régions d'action sociale (*hormis Lausanne*), qui apportent un appui à la population et aux affiliés et assurés de la Caisse.



ORGANISATION

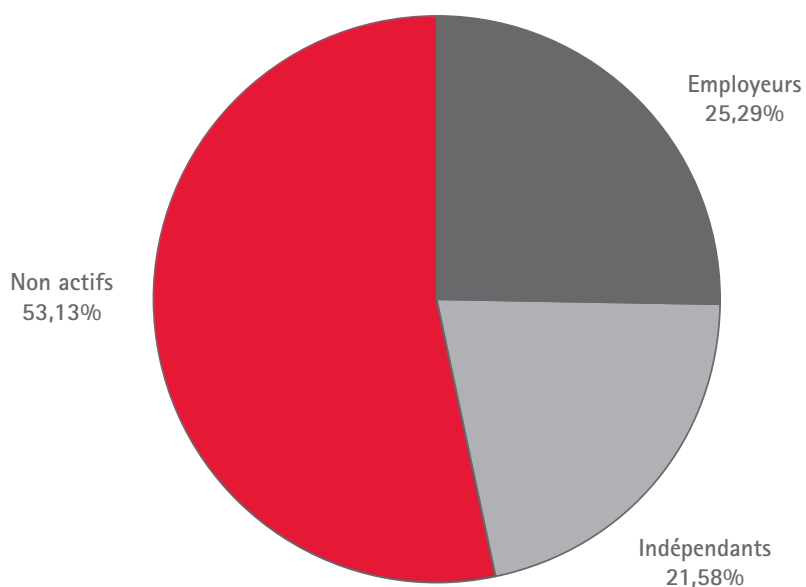


AFFILIATION

Affiliés AVS	2010	2011	Différence	
			en chiffres	en %
Indépendants	16'349	16'143	-206	-1,26
Employeurs	17'954	18'920	966	5,38
Non actifs	35'516	39'747*	4'231	11,91
Total	69'819	74'810	4'991	7,15

* Cette variation provient du dénombrement des étudiants.

Structure des affiliés



Parmi les non actifs, on compte 8'506 étudiants et 16'588 personnes qui paient la cotisation minimum.

	2010	2011
Transferts aux caisses professionnelles	126	111



COTISATIONS

Cotisations	2010	2011	Différence	
			en chiffres	en %
• personnelles	103'110'411	116'569'029	13'458'618	13,05
• paritaires (<i>employeurs</i>)	727'416'462	756'288'485	28'872'023	3,97
Assurance-chômage	134'271'101	153'295'290	19'024'189	14,17
Régime fédéral des allocations familiales dans l'agriculture (LFA)	2'513'066	2'625'675	112'609	4,48
Intérêts moratoires	2'629'513	4'939'267	2'309'754	87,84
Intérêts rémunératoires	-953'252	-1'624'188	-670'936	70,38
Total	968'987'301	1'032'093'558	63'106'257	6,51

Contrôles d'employeurs	2010	2011	Différence	
			en chiffres	en %
Contrôles	991	1'098	107	10,80
Montants repris	2'652'951	3'317'930	664'979	25,07
Montants remboursés	86'460	141'117	54'657	63,22

Comptes individuels (CI)	2010	2011	Différence	
			en chiffres	en %
CI ouverts	63'752	53'561	-10'191	-15,99
Certificats d'assurance délivrés	20'415	22'627	2'212	10,84

Les montants indiqués aux pages 6 à 10 ne tiennent pas compte des sommes à restituer, intérêts, etc.



PRESTATIONS

	2010	2011	Différence	
			en chiffres	en %
Rentes AVS				
Bénéficiaires	60'478	62'539	2'061	3,41
Montants	1'225'520'985	1'285'596'090	60'075'105	4,90
Rentes AI				
Bénéficiaires	18'306	18'419	113	0,62
Montants	311'081'723	310'920'633	-161'090	-0,05
Allocations pour impotents AVS/AI				
Bénéficiaires	4'741	5'078	337	7,11
Montants	48'942'738	51'939'220	2'996'482	6,12
Indemnités journalières AI				
Bénéficiaires	1'561	1'758	197	12,62
Montants	23'638'867	26'220'281	2'581'414	10,92
Intérêts moratoires sur prestations AVS/AI	1'101'027	916'149	-184'878	-16,79

APG militaires				
Demandes	19'924	19'736	-188	-0,94
Montants	26'240'217	24'321'051	-1'919'166	-7,31
APG maternité				
Demandes	2'365	2'343	-22	-0,93
Montants	24'319'315	26'400'788	2'081'473	8,56

Allocations familiales agricoles (LFA)				
Bénéficiaires	2'412	2'566	154	6,38
Montants	12'364'112	11'167'479	-1'196'633	-9,68

Prestations complémentaires AVS/AI				
Bénéficiaires	25'934	26'736	802	3,09
Montants	344'419'761	362'828'923	18'409'162	5,34
Montants frais de soins	48'756'285	48'094'665	-661'620	-1,36



PC FAMILLES ET RENTE-PONT

	2010	2011	Différence	
			en chiffres	en %
PC Familles				
Bénéficiaires	--	184	--	--
Montants	--	661'833	--	--
Montants frais de soins et de garde	--	5'783	--	--
Rente-pont				
Bénéficiaires	--	25	--	--
Montants	--	162'336	--	--
Montants frais de soins	--	108	--	--

Les PC Familles et la Rente-pont ont été introduites le 1er octobre 2011.

Le traitement des demandes et le versement des prestations ont été confiés à la Caisse cantonale AVS, avec la collaboration des Agences dans le cadre de la constitution du dossier.

Le financement des PC Familles est assuré par une contribution de l'Etat à laquelle les Communes participent, et par des cotisations à charge des employeurs, des salariés et des indépendants.

Les caisses d'allocations familiales actives dans le canton de Vaud sont chargées d'encaisser les cotisations de ce nouveau régime.



CAISSE CANTONALE VAUDOISE DE COMPENSATION AVS - AGRIVIT

	2010	2011	Différence	
			en chiffres	en %
Affiliations / Cotisations				
Affiliés (<i>exploitants indépendants</i>)	4'185	4'116	-69	-1,65
Cotisations AVS/AI/APG	20'252'468	20'995'983	743'515	3,67
Intérêts moratoires	242'784	443'597	200'813	82,71
Intérêts rémunérateurs	675'941	712'403	36'462	5,39
CI ouverts	258	357	99	38,37

Rentes AVS				
Bénéficiaires	3'444	3'480	36	1,05
Montants	69'878'872	72'036'606	2'157'734	3,09
Rentes AI				
Bénéficiaires	342	297	-45	-13,16
Montants	6'374'833	5'063'345	-1'311'488	-20,57
Allocations pour impotents AVS/AI				
Bénéficiaires	72	71	-1	-1,39
Montants	722'675	723'486	811	0,11
Indemnités journalières AI				
Bénéficiaires	7	4	-3	-42,86
Montants	129'292	93'559	-35'733	-27,64

APG militaires				
Demandes	306	256	-50	-16,34
Montants	557'686	398'736	-158'950	-28,50
APG maternité				
Demandes	3	9	6	200
Montants	37'912	51'744	13'832	36,48



CAISSE CANTONALE D'ALLOCATIONS FAMILIALES

	2010	2011	Différence	
			en chiffres	en %
AF aux salariés				
Affiliés	16'258	17'340	1'082	6,66
Cotisations	146'775'320	156'016'708	9'241'388	6,30
Bénéficiaires	25'249	25'155	-94	-0,37
Montants versés	135'398'686	136'727'055	1'635'755	1,21
AF aux non actifs				
Bénéficiaires	1'745	1'795	50	2,86
Montants versés	10'742'165	11'562'174	820'009	7,63
AF aux indépendants				
Affiliés	17'335	16'717	-618	-3,57
Cotisations	7'337'622	5'210'783	-2'126'839	-28,99
Bénéficiaires	1'172	1'187	15	1,28
Montants versés	6'611'568	7'354'464	742'896	11,24

Allocations de maternité cantonale				
Bénéficiaires	1'360	1'452	92	6,76
Montants versés	3'516'657	3'629'732	113'075	3,22

Fonds cantonal pour la famille				
Bénéficiaires	652	607	-45	-6,90
Montants versés	1'150'389	1'096'535	-53'854	-4,68

Charte sociale agricole				
Affiliés	7'311	7'238	-73	-1,00
Cotisations	4'446'998	4'739'388	292'390	6,57
Bénéficiaires	1'894	1'816	-78	-4,12
Montants versés	2'850'444	2'683'522	-166'922	-5,86



CONTENTIEUX

Oppositions	Enregistrées		Liquidées		En cours	
	2010	2011	2010	2011	2010	2011
Cotisations AVS	613	763	615	778	45	30
Prestations fédérales AVS/APG/Amat/LFA	105	61	87	111	54	4
Allocations familiales	72	75	68	72	9	12
PC	310	322	276	271	94	145
Total	1'100	1'221	1'046	1'232	202	191

Recours	Enregistrés		Liquidés		En cours	
	2010	2011	2010	2011	2010	2011
Recours au Tribunal cantonal	61	103	55	74	77	106
Recours au Tribunal fédéral	4	10	1	11	11	10
Total	65	113	56	85	88	116

En 2011, le Tribunal cantonal a admis 9 recours (3 en 2010) et le Tribunal fédéral en a admis 3 (aucun en 2010).

RECOURS CONTRE LE TIERS RESPONSABLE

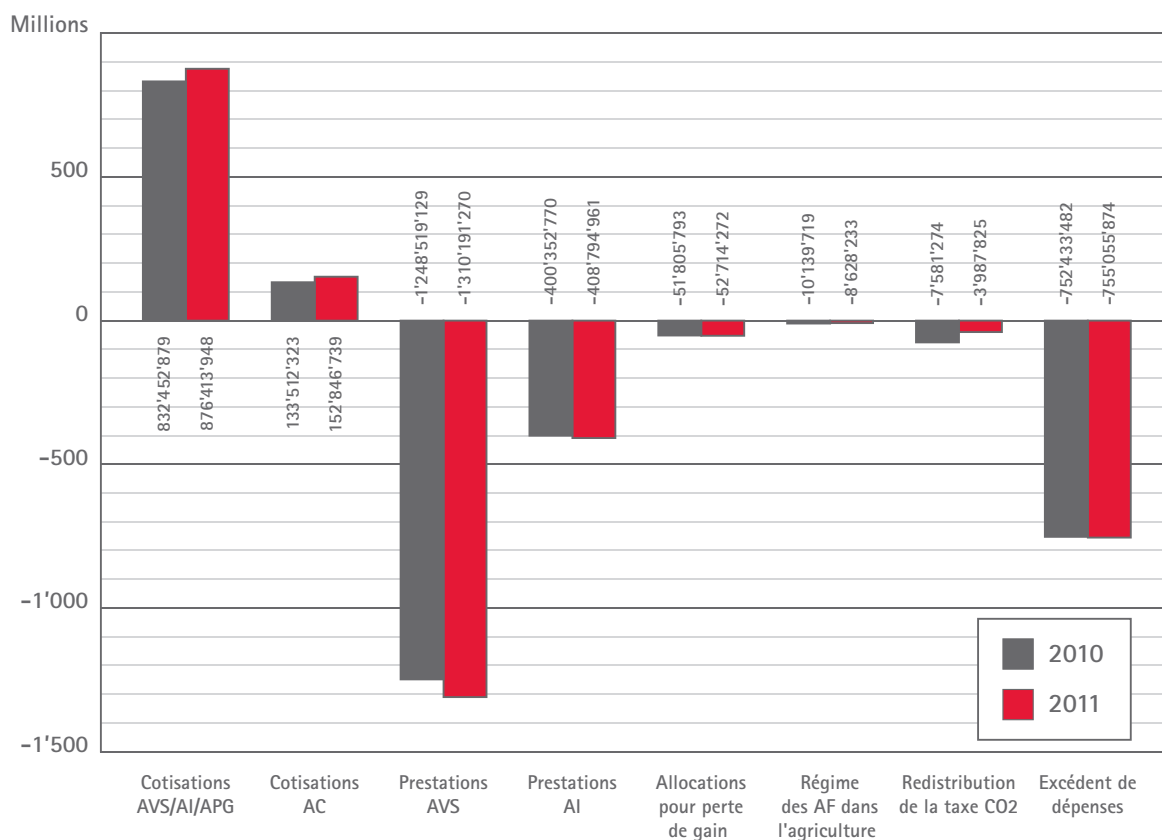
	Enregistrés		Liquidés		En cours	
	2010	2011	2010	2011	2010	2011
Recours	554	954	599	917	577	614
	2010			2011		
Montants facturés	15'881'838.95			12'043'370.85		
Montants encaissés	7'715'248.45			8'171'517.00		



COMPTES

Régimes fédéraux	2010	2011	Variations	
			CHF	%
Cotisations AVS/AI/APG	832'452'879	876'413'948	43'961'069	5
Cotisations AC	133'512'323	152'846'739	19'334'416	14
Prestations AVS	-1'248'519'129	-1'310'191'270	-61'672'141	5
Prestations AI	-400'352'770	-408'794'961	-8'442'191	2
Allocations pour perte de gain	-51'805'793	-52'714'272	-908'479	2
Régime des AF dans l'agriculture	-10'139'719	-8'628'233	1'511'486	-15
Redistribution de la taxe CO2	-7'581'274	-3'987'825	3'593'449	-47
Excédent de dépenses	-752'433'482	-755'055'874	-2'622'392	0

Comptes d'exploitation des régimes fédéraux : comparaison entre 2010 et 2011



COMPTES

Compte d'administration Bilan au 31 décembre	31.12.2010	31.12.2011	Variations	
Actif			CHF	%
Banques	3'235'310	3'820'304	584'994	18
Affiliés	2'265'957	2'404'691	138'734	6
Avoir envers le secteur comptable 1*	14'908'851	16'835'751	1'926'900	13
Débiteurs	1'798'826	1'235'783	-563'043	-31
Placements	4'167'778	3'646'057	-521'721	-13
Immeubles	6'722'350	6'786'618	64'268	1
Mobilier, machines, informatique	290'230	1'500'212	1'209'982	417
Actifs transitoires	328'916	877'717	548'801	167
	33'718'218	37'107'133	3'388'915	10

Passif				
Créanciers	1'023'787	629'620	-394'167	-39
Provisions	697'566	941'071	243'505	35
Passifs transitoires	248'637	1'675'397	1'426'760	574
Réserves spéciales	1'408	7'185	5'777	410
Réserves générales	31'101'243	31'733'228	631'985	2
Report à compte nouveau	645'577	2'120'632	1'475'055	228
	33'718'218	37'107'133	3'388'915	10

* Au sens des Directives de l'OFAS sur les mouvements de fonds, le secteur comptable 1 sert à la gestion de la trésorerie et comprend tous les comptes financiers et de régularisation qui ne sont pas attribuables à un autre secteur comptable spécifique.



COMPTES

Compte d'administration	2010	2011	Variations	
Charges			CHF	%
Charges de personnel	16'779'491	19'009'773	2'230'282	13
Frais de locaux	568'148	1'240'399	672'251	118
Frais généraux	1'114'693	1'306'909	192'216	17
Informatique	2'513'449	2'887'164	373'715	15
Consultants externes	589'684	374'787	-214'897	-36
Frais des activités métier	4'476'547	5'216'917	740'370	17
Excédent de recettes	645'577	2'120'632	1'475'055	228
	26'687'589	32'156'580	5'468'991	20
Produits				
Contributions en faveur de la Caisse	14'882'971	16'410'214	1'527'243	10
Produits de la fortune	-10'130	383'892	394'022	3890
Emoluments	933'254	1'432'398	499'144	53
Produits pour prestations de service	408'667	572'126	163'459	40
Indemnités pour les frais d'administration	9'659'406	12'560'048	2'900'642	30
Remboursements	813'421	797'903	-15'518	-2
	26'687'589	32'156'580	5'468'991	20



REMERCIEMENTS

Nos remerciements vont à nos clients pour la confiance témoignée, aux partenaires, organes et autorités qui nous ont apporté leur soutien et leur collaboration, aux agences d'assurances sociales, ainsi qu'à tous les collaborateurs pour l'immense travail fourni durant cette année 2011.

Fabienne Goetzinger

Pierre-Yves Maillard

Directrice

Président du Conseil d'administration



CONSEIL

COMPOSITION

Président

M. Pierre-Yves MAILLARD

Conseiller d'Etat, chef du Département de la santé et de l'action sociale (DSAS), Lausanne

Remplaçant

M. Fabrice GHELFI

Chef du Service des assurances sociales et de l'hébergement, Lausanne

Membres

M. Julien CUEREL

Syndic de Baulmes

M. Yves DEFFERRARD

Secrétaire syndical UNIA, représentant de l'Union syndicale vaudoise, Nyon

Mme Michèle GAY VALLOTTON

Enseignante et députée, Cheseaux-sur-Lausanne

M. Jean HEIM

Président du Conseil d'administration de la CCAF, Lausanne

M. Grégoire JUNOD

Directeur Culture et logement de la Commune de Lausanne

Mme Marianne KELLER

Assistante postale et conseillère communale, La Tour-de-Peilz

M. Philippe MEYLAN

Administrateur de sociétés

M. Yves PELLAUX

Agriculteur, président de Prométerre, Pomy

M. Roger PICCAND

Chef du Service de l'emploi du Département de l'économie

Composition au 31.12.2011



