



---

# RAPPORT DE GESTION 2010

## CAISSE CANTONALE VAUDOISE DE COMPENSATION AVS

---





# TABLE DES MATIÈRES

La Caisse cantonale vaudoise de compensation AVS	3
Organisation	5
Affiliation	6
Cotisations	7
Prestations	8
La Caisse AVS professionnelle agricole et viticole Agrivit	9
La Caisse cantonale d'allocations familiales	10
Contentieux	11
Recours contre le tiers responsable	11
Comptes	12-14





## CAISSE CANTONALE VAUDOISE DE COMPENSATION

La 3ème caisse en Suisse  
en quelques chiffres

250 collaborateurs, dont 59 à l'Agence de Lausanne

76'000 affiliés AVS

1,152 milliards de cotisations encaissées  
*(tâches AVS et autres tâches)*

83'000 bénéficiaires de rentes AVS/AI

26'000 bénéficiaires de PC

32'500 bénéficiaires d'AF

2,295 milliards de prestations versées  
*(prestations fédérales et cantonales)*



# CHAMP D'ACTIVITÉS

## CRÉÉE EN 1948, LA CAISSE CANTONALE VAUDOISE DE COMPENSATION EXÉCUTE LES TÂCHES SUIVANTES, QUI LUI SONT DÉLÉGUÉES PAR LA CONFÉDÉRATION :

- Perception des cotisations AVS/AI et versement des prestations AVS et des prestations AI en collaboration avec les offices AI.
- Perception des cotisations APG et versement des allocations pour perte de gain en faveur des personnes servant dans l'armée ou dans la protection civile ainsi que les allocations de maternité fédérale.
- Perception des cotisations et versement des allocations familiales fédérales dans l'agriculture.
- Perception des cotisations de l'assurance-chômage.
- Surveillance de ses membres concernant l'affiliation obligatoire à une institution reconnue de prévoyance professionnelle, et à une assurance-accidents.
- Recours contre le tiers responsable.

Gère, avec l'approbation de la Confédération, la Caisse professionnelle de compensation AVS agricole et viticole FRV (Agrivit).

## EXÉCUTE, AVEC L'APPROBATION DE LA CONFÉDÉRATION, LES TÂCHES SUIVANTES, QUI LUI SONT DÉLÉGUÉES PAR LE CANTON :

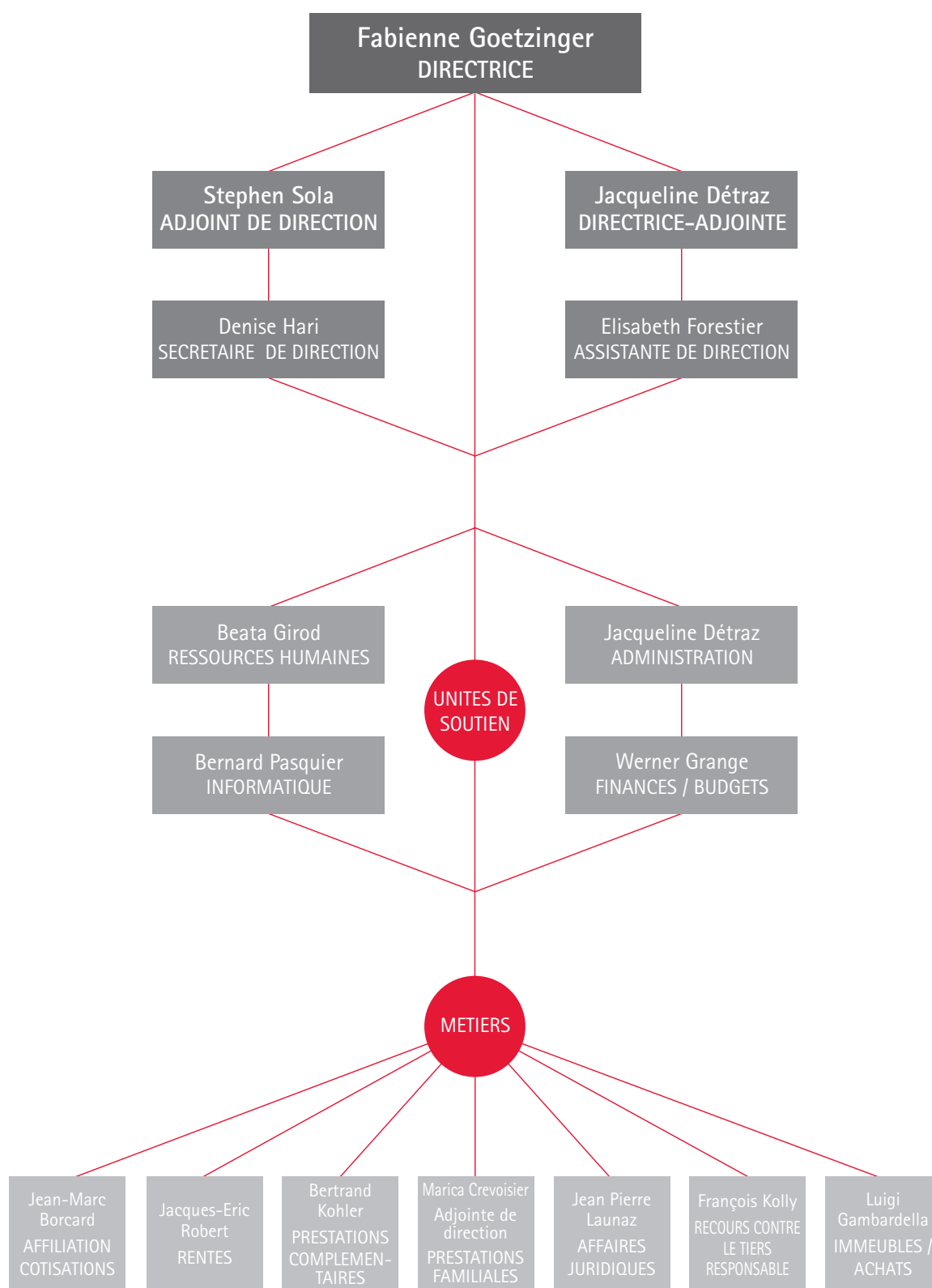
- Fixation et versement des prestations complémentaires AVS/AI (*Loi vaudoise sur les PC du 13.11.2007*).
- Gestion et administration de la Caisse cantonale d'allocations familiales du canton de Vaud (*Loi vaudoise du 23.09.2008*).
- Perception des cotisations professionnelles aux exploitants et/ou propriétaires de domaines agricoles et viticoles et versement des allocations de famille (*Charte sociale agricole du 29.11.1965*).

La Caisse cantonale a une Agence de type A sur le territoire de la Commune de Lausanne, qui assume les tâches suivantes : encaissement des cotisations AVS/AI/APG/AC et AF, versement des rentes AVS/AI, des prestations complémentaires, des APG aux militaires et en cas de maternité, et des allocations familiales.

Le canton de Vaud compte par ailleurs 41 agences d'assurances sociales réparties en 10 régions d'action sociale (*hormis Lausanne*), qui apportent un appui à la population et aux affiliés et assurés de la Caisse.



## ORGANISATION

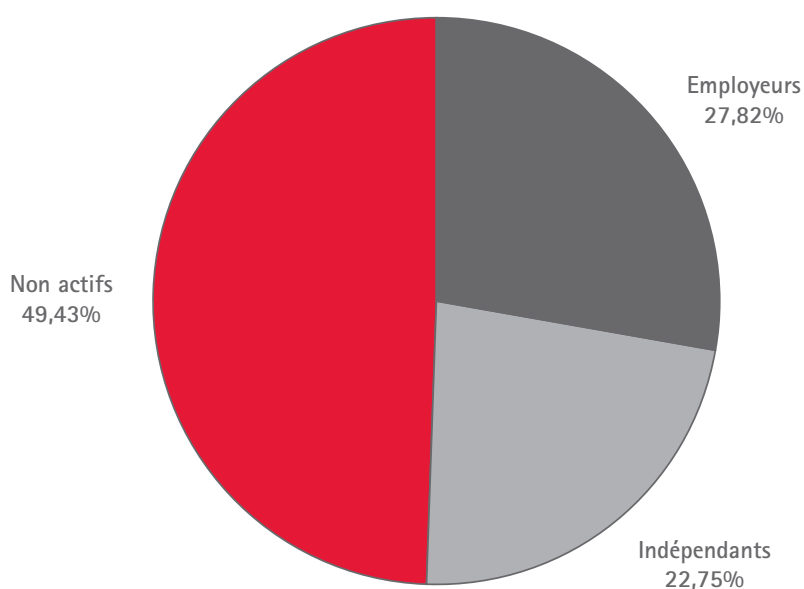


## AFFILIATION

Affiliés AVS	2009	2010	Différence	
			en chiffres	en %
Indépendants	16'568	16'349	– 219	-
Employeurs	19'985	19'984	– 1	-
Non actifs	42'906*	35'516*	– 7'390	– 17,22
<b>Total</b>	<b>79'459</b>	<b>71'849</b>	<b>– 7'610</b>	<b>– 9,58</b>

\* Cette variation provient des critères du dénombrement des étudiants : en 2009, il a été tenu compte de tous les étudiants contrôlés et pas uniquement de ceux qui ont eu des cotisations mises en compte.

### Structure des affiliés



Parmi les non actifs, on compte 6'909 étudiants et 17'522 personnes qui paient la cotisation minimum.

	2009	2010
Transferts aux caisses professionnelles	128	126





## COTISATIONS

Cotisations	2009	2010	Différence	
			en chiffres	en %
• personnelles	97'918'352	103'110'411	5'192'059	5,30
• paritaires ( <i>employeurs</i> )	719'863'215	727'416'462	7'553'247	1,05
Assurance-chômage	138'012'142	134'271'101	– 3'741'041	– 2,71
Régime fédéral des allocations familiales dans l'agriculture (LFA)	2'527'201	2'513'066	– 14'135	– 0,56
Intérêts moratoires	1'561'749	2'629'513	1'067'764	68,37
Intérêts rémunérateurs	– 692'436	– 953'252	260'816	37,67
<b>Total</b>	<b>959'190'223</b>	<b>968'987'301</b>	<b>10'318'710</b>	<b>1,08</b>

Contrôles d'employeurs	2009	2010	Différence	
			en chiffres	en %
Contrôles	750	991	241	32,13
Montants repris	1'437'846	2'652'951	1'215'105	84,51
Montants remboursés	68'542	86'460	17'918	26,14

Comptes individuels (CI)	2009	2010	Différence	
			en chiffres	en %
CI ouverts	110'930	63'752	– 47'178	–42,53
Certificats d'assurance délivrés	34'220	20'415	– 13'805	–40,34

Les montants indiqués aux pages 7 à 10 ne tiennent pas compte des sommes à restituer, intérêts, etc.



# PRESTATIONS

	2009	2010	Différence	
			en chiffres	en %
<b>Rentes AVS</b>				
bénéficiaires	60'185	60'478	293	0,49
montants	1'183'102'182	1'225'520'985	42'418'803	3,59
<b>Rentes AI</b>				
bénéficiaires	18'215	18'306	91	0,50
montants	323'428'018	311'081'723	– 12'346'295	– 3,82
<b>Allocations pour impotents AVS/AI</b>				
bénéficiaires	4'604	4'741	137	2,98
montants	47'248'603	48'942'738	1'694'135	3,59
<b>Indemnités journalières AI</b>				
bénéficiaires	1'269	1'561	292	23,01
montants	20'464'594	23'638'867	3'174'273	15,51
<b>Intérêts moratoires sur prestations AVS/AI</b>	1'199'319	1'101'027	– 98'292	– 3,19

<b>APG militaires</b>				
demandes	19'314	19'924	610	3,16
montants	21'278'355	26'240'217	4'961'862	23,32
<b>APG maternité</b>				
bénéficiaires	2'074	1'884	– 190	– 9,16
montants	23'720'872	24'319'315	598'443	2,52

<b>Allocations familiales agricoles (LFA)</b>				
bénéficiaires	2'595	2'412	– 183	– 7,05
montants	12'020'337	12'364'112	343'775	2,86

<b>Prestations complémentaires</b>				
bénéficiaires	26'032	25'934	– 98	– 0,38
montants	330'772'685	344'419'761	13'647'076	4,13
montants frais de soins	47'125'532	48'756'285	1'630'753	3,46



# CAISSE CANTONALE VAUDOISE DE COMPENSATION AVS – AGRIVIT

	2009	2010	Différence	
			en chiffres	en %
<b>Affiliations / Cotisations</b>				
Affiliés ( <i>exploitants indépendants</i> )	4'216	4'185	– 31	– 0,74
Cotisations AVS/AI/APG	19'675'843	20'252'468	576'625	2,93
Intérêts moratoires	126'725	242'784	146'059	115,26
Intérêts rémunérateurs	260'010	675'941	415'931	159,97
CI ouverts	1'073	258	– 815	– 75,96
<b>Rentes AVS</b>				
Bénéficiaires	3'392	3'444	52	1,54
Montants	67'811'946	69'878'872	2'066'926	3,05
<b>Rentes AI</b>				
Bénéficiaires	371	342	– 29	– 1,78
Montants	6'108'725	6'374'833	266'108	4,36
<b>Allocations pour impotents AVS/AI</b>				
Bénéficiaires	63	72	9	14,29
Montants	648'652	722'675	74'023	11,41
<b>Indemnités journalières AI</b>				
Bénéficiaires	5	7	2	40,00
Montants	130'089	129'292	796	– 0,61
<b>APG militaires</b>				
Bénéficiaires	445	306	– 139	– 31,24
Montants	762'673	557'686	– 204'987	– 26,88
<b>APG maternité</b>				
Bénéficiaires	4	2	– 2	– 50,00
Montants	77'059	37'912	– 39'147	– 50,80



# CAISSE CANTONALE D'ALLOCATIONS FAMILIALES

	2009	2010	Différence	
			en chiffres	en %
<b>AF aux salariés</b>				
Affiliés	14'968	17'064	2'096	14,00
Cotisations encaissées	129'440'081	146'775'320	17'335'239	13,40
Bénéficiaires	24'448	25'249	801	3,28
Montants versés	137'633'414	135'398'686	– 2'234'728	– 1,63
<b>AF aux non actifs</b>				
Bénéficiaires	1'800	1'745	– 55	– 3,06
Montants versés	7'243'144	10'742'165	3'499'021	48,31
<b>AF aux indépendants</b>				
Affiliés	15'783	17'335	1'552	9,83
Cotisations encaissées	8'188'388	7'337'622	– 850'766	– 10,39
Bénéficiaires	1'193	1'172	– 21	– 1,76
Montants versés	4'856'513	6'611'568	1'755'055	36,14
<b>Allocations de maternité cantonale</b>				
Bénéficiaires	1'438	1'360	– 78	– 5,42
Montants versés	3'441'475	3'516'657	75'182	2,18
<b>Fonds cantonal pour la famille</b>				
Bénéficiaires	781	652	– 129	– 16,52
Montants versés	1'272'032	1'150'389	– 121'643	– 9,56
<b>Charte sociale agricole</b>				
Affiliés	7'471	7'311	– 160	– 2,14
Cotisations encaissées	4'613'785	4'446'998	– 166'787	– 3,61
Bénéficiaires	1'988	1'894	– 94	– 4,73
Montants versés	2'955'935	2'850'444	– 105'491	– 3,57



## CONTENTIEUX

Oppositions	Enregistrées		Liquidées		En cours	
	2009	2010	2009	2010	2009	2010
Cotisations AVS	457	613	473	615	47	45
Prestations fédérales AVS/APG/Amat/LFA	80	105	68	87	36	54
Allocations familiales	60	72	60	68	5	9
PC	362	310	387	276	60	94
<b>Total</b>	<b>959</b>	<b>1'100</b>	<b>988</b>	<b>1'046</b>	<b>148</b>	<b>202</b>

Recours	Enregistrés		Liquidés		En cours	
	2009	2010	2009	2010	2009	2010
Recours au Tribunal cantonal	64	61	77	55	71	77
Recours au Tribunal fédéral	5	4	7	1	8	11
<b>Total</b>	<b>69</b>	<b>65</b>	<b>84</b>	<b>56</b>	<b>79</b>	<b>88</b>

En 2010, le Tribunal cantonal a admis 3 recours (17 en 2009) et le Tribunal fédéral n'en a admis aucun (3 en 2009).

## RECOURS CONTRE LE TIERS RESPONSABLE

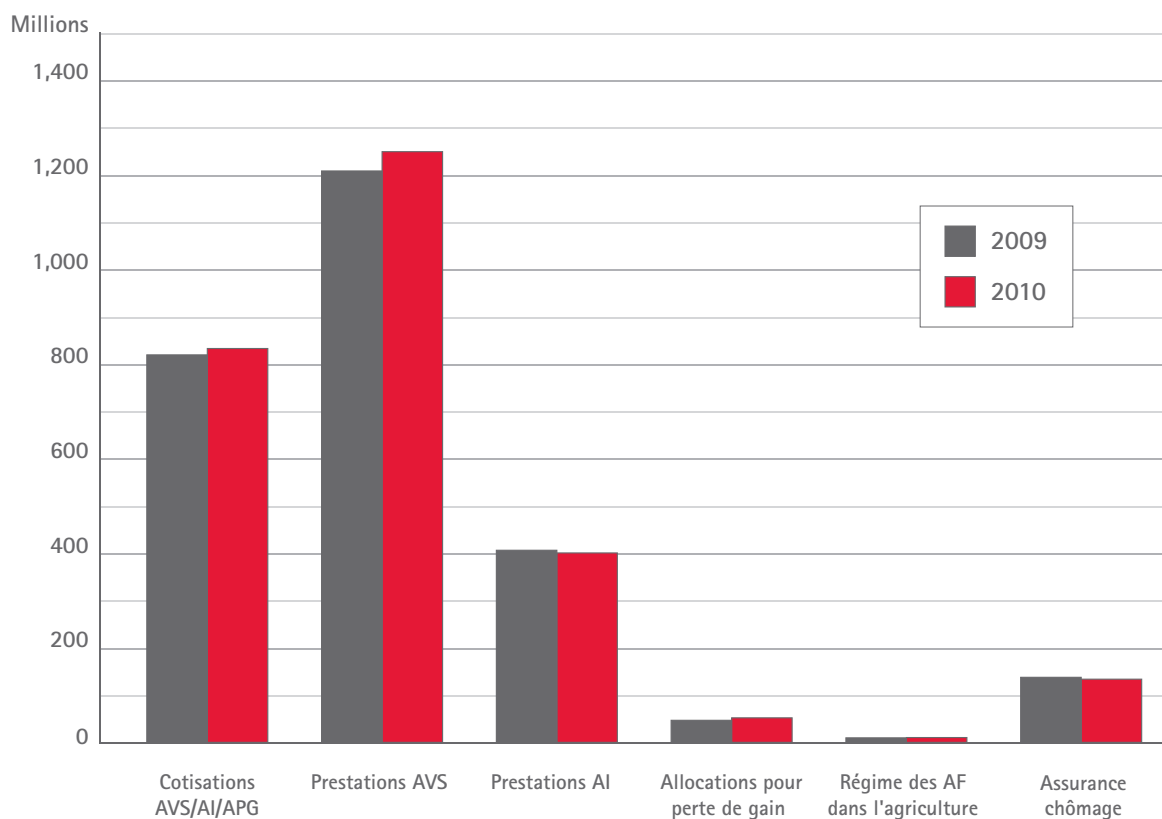
	Enregistrés		Liquidés		En cours	
	2009	2010	2009	2010	2009	2010
Recours	498	554	494	599	622	577
	2009			2010		
Montants facturés	20'607'603.05			15'881'838.95		
Montants encaissés	8'356'320.05			7'715'248.45		



# COMPTES

Comptes d'exploitation 2010 : Régimes fédéraux	Doit	Avoir
Cotisations AVS/AI/APG	5'294'070.00	837'746'949.18
Prestations AVS	1'251'484'314.00	2'965'185.00
Prestations AI ( <i>y compris frais de guérison</i> )	403'184'384.89	2'831'614.85
Allocations pour perte de gain	53'320'991.55	1'515'198.40
Régime des allocations familiales dans l'agriculture	12'690'413.70	2'550'694.95
Assurance chômage	869'529.45	134'381'852.67
<b>Excédent de dépenses</b>	<b>1'726'843'703.59</b>	<b>981'991'495.05</b> <b>744'852'208.54</b>

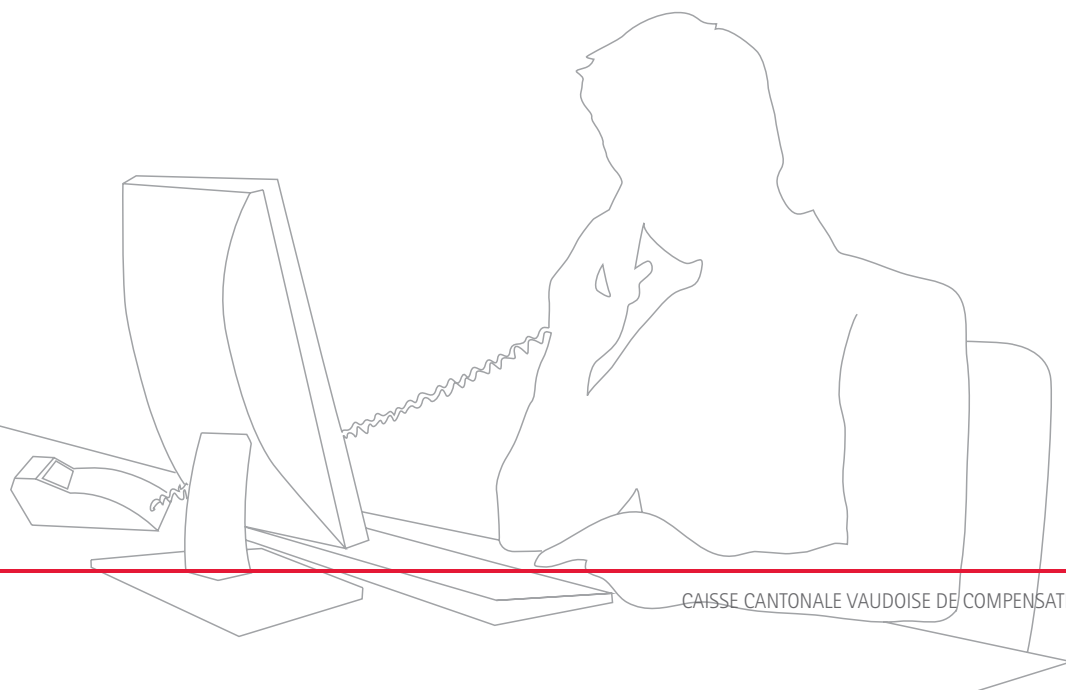
## Compte d'exploitation: comparaison 2009-2010



## COMPTES

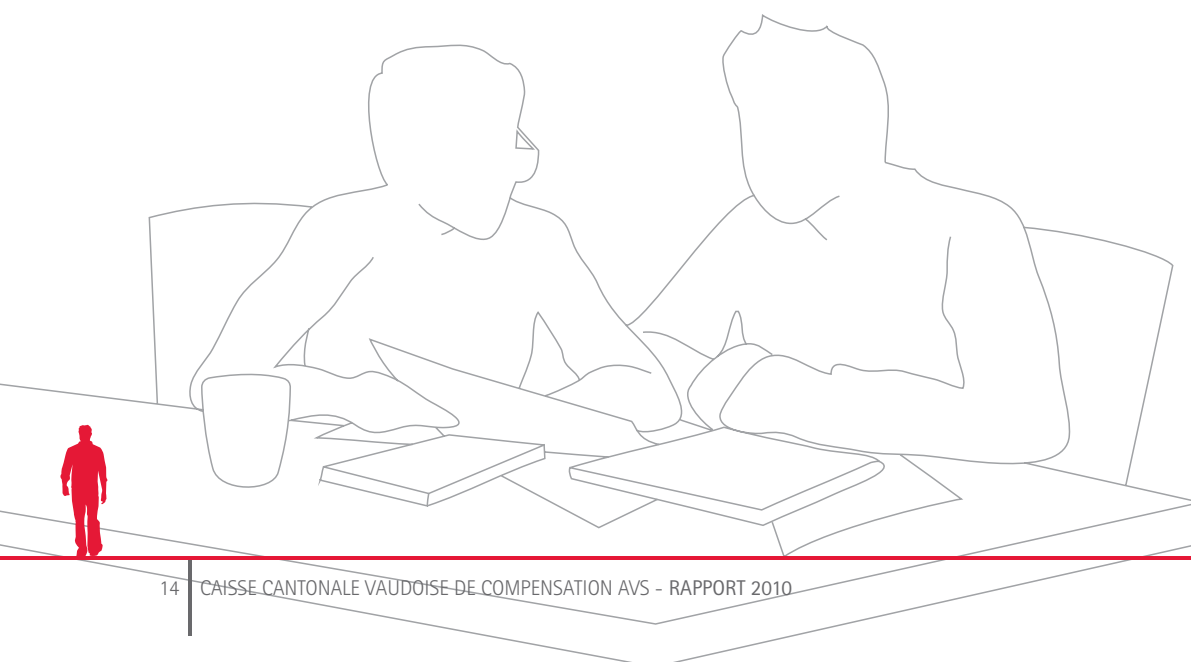
Compte d'administration Bilan au 31 décembre	31.12.2009	31.12.2010	%
<b>Actif</b>			
Banques	1'269'420	3'235'310	10%
Affiliés	1'739'936	2'265'957	7%
Avoir envers le secteur comptable 1	15'173'301	14'908'851	44%
Débiteurs	3'758'552	1'798'826	5%
Placements	6'059'029	4'167'778	12%
Immeubles	6'700'000	6'722'350	20%
Mobilier, machines	235'555	290'230	1%
Actifs transitoires	327'415	328'918	1%
	<b>35'263'207</b>	<b>33'718'218</b>	<b>100%</b>

<b>Passif</b>			
Créanciers	3'437'964	1'023'787	3%
Provisions	669'000	697'566	2%
Passifs transitoires	40'000	248'637	1%
Réserves spéciales	5'817	1'408	0%
Réserves générales	30'575'842	31'101'243	92%
Report à compte nouveau	534'583	645'577	2%
	<b>35'263'207</b>	<b>33'718'218</b>	<b>100%</b>



# COMPTES

Compte d'administration	2009	2010	diff. en %
<b>Charges</b>			
Charges de personnel	16'547'797	16'808'438	2%
Frais de locaux	964'634	1'102'148	14%
Frais généraux	898'129	1'114'693	24%
Informatique	2'345'099	2'513'449	7%
Consultants externes	326'523	589'684	81%
Frais des activités métier	4'621'911	4'447'601	-4%
Excédent de recettes	534'583	645'577	21%
	<b>26'238'676</b>	<b>27'221'589</b>	<b>4%</b>
<b>Produits</b>			
Contributions en faveur de la Caisse	13'443'975	14'882'971	11%
Produits de la fortune	192'526	-10'129	-105%
Emoluments	503'126	933'254	85%
Produits pour prestations de service	564'203	408'667	-28%
Indemnités pour les frais d'administration	10'118'019	9'659'406	-5%
Remboursements	869'056	813'421	-6%
Administration d'immeubles	547'771	534'000	-3%
	<b>26'238'676</b>	<b>27'221'589</b>	<b>4%</b>





## REMERCIEMENTS

Nos remerciements vont à nos clients pour la confiance témoignée, aux partenaires, organes et autorités qui nous ont apporté leur soutien et leur collaboration, aux agences d'assurances sociales, ainsi qu'à tous les collaborateurs pour l'immense travail fourni durant cette année 2010.

Jacqueline Détraz

Fabienne Goetzinger

Directrice-adjointe

Directrice

L'ensemble des cadres

Marica Crevoisier  
Adjointe de direction

Stephen Sola  
Adjoint de direction

Beata Girod

Werner Grange

Bernard Pasquier

Jean-Marc Borcard

Jacques-Eric Robert

Bertrand Kohler

Jean Pierre Launaz

François Kolly

Luigi Gambardella



# CONSEIL

## COMPOSITION

Président

M. Pierre-Yves MAILLARD

*Conseiller d'Etat, chef du Département de la santé et de l'action sociale (DSAS), Lausanne*

Remplaçant

M. Fabrice GHELFI

*Chef du Service des assurances sociales et de l'hébergement, Lausanne*

Membres

Mme Michèle GAY VALLOTTON

*Enseignante et députée, Cheseaux-sur-Lausanne*

Mme Marianne KELLER

*Assistante postale et conseillère communale, La Tour-de-Peilz*

M. Jean-Christophe BOURQUIN

*Directeur de la Sécurité sociale et de l'environnement de la Commune de Lausanne*

M. Jean HEIM

*Président du Conseil d'administration de la CCAF, Lausanne*

M. Philippe MEYLAN

*Administrateur et directeur général de la Société «Interactif Conseils en personnel SA»*

M. Yves PELLAUX

*Agriculteur, président de Prométerre, Pomy*

M. Roger PICCAND

*Chef du Service de l'emploi du Département de l'économie*

M. Pierre-André VIRET †

*Secrétaire syndical UNIA, représentant de l'Union syndicale vaudoise, Morges*

*M. Pierre-André Viret est décédé le 3 mai 2011*





